

# 3.2 ANALYSER LES AUTRES POSTES D'UN ATELIER CAPRIN LAITIER

Repères pour réaliser un diagnostic Coût de production

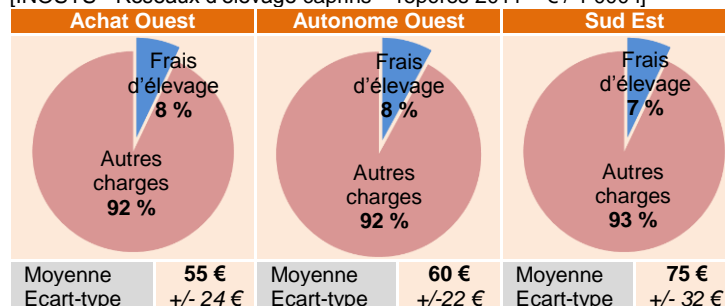
## 3.2a ANALYSER LE POSTE FRAIS D'ÉLEVAGE

Il représente 8% du produit total des ateliers laitiers caprins et 61€/1000 litres en moyenne en 2011. Ils regroupent de nombreux postes qui relèvent de services extérieurs, d'approvisionnements et de postes de charges générales.



> Figure 1 : poids du poste « frais d'élevage » dans le coût de production selon les systèmes

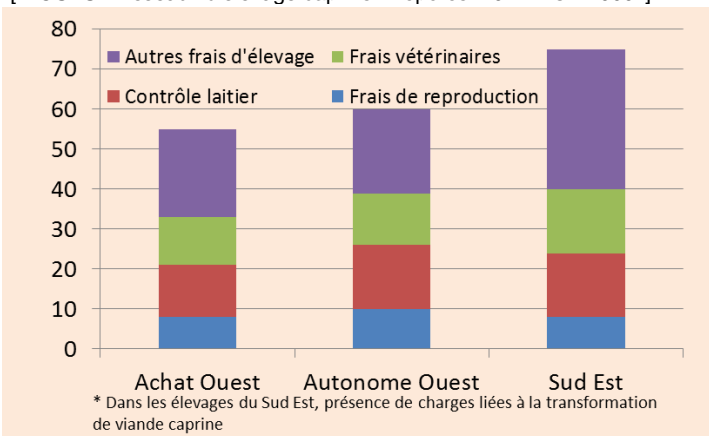
[INOSYS - Réseaux d'élevage caprins - repères 2011 – € / 1 000 l]



Le niveau de ce poste est d'abord lié à des choix des éleveurs (/sélection, désaisonnement...) et aussi à des stratégies diverses en matière de sanitaire. Le niveau de ce poste est aussi impacté par l'effet de plus ou moins grande dilution liée à la productivité des chèvres.

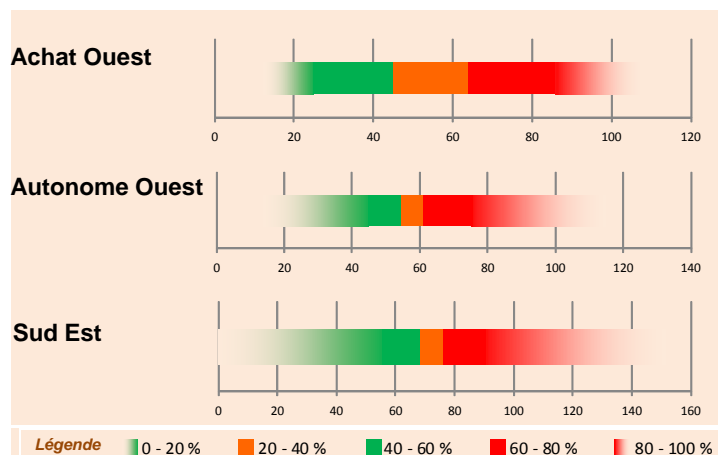
> Figure 2 : Composition du poste « frais d'élevage » selon les systèmes

[INOSYS - Réseaux d'élevage caprins – repères 2011 – € / 1 000 l]



> Figure 3 : Variabilité observée selon les systèmes et repère proposé

[INOSYS - Réseaux d'élevage caprins – repères 2011 – € / 1 000 l]



**Frais d'élevage et de reproduction selon la période de mise bas**

	Lait par chèvre litres	Frais d'élevage		Frais de reproduction	
		€/1 000 litres	€/chèvre	€/1 000 litres	€/chèvre
<b>MB désaisonnée</b>	<b>885</b>	<b>67</b>	<b>59</b>	<b>14</b>	<b>12</b>
<b>MB en 2 lots</b>	<b>825</b>	<b>65</b>	<b>54</b>	<b>10</b>	<b>8</b>
<b>MB en saison</b>	<b>810</b>	<b>61</b>	<b>49</b>	<b>5</b>	<b>4</b>

**Frais d'élevage et de reproduction selon le% IA**

	Lait par chèvre litres	Frais d'élevage		Frais de reproduction	
		€/1 000 litres	€/chèvre	€/1 000 litres	€/chèvre
<b>Pas d'IA</b>	<b>780</b>	<b>47</b>	<b>37</b>	<b>1</b>	<b>0,8</b>
<b>Moins 30%IA</b>	<b>855</b>	<b>66</b>	<b>56</b>	<b>10</b>	<b>9</b>
<b>30% IA et plus</b>	<b>900</b>	<b>71</b>	<b>64</b>	<b>16</b>	<b>14</b>

## DIAGNOSTIC DU POSTE « FRAIS D'ELEVAGE » ET LEVIERS D'ACTION

- Analyser les principaux postes : services d'élevage, frais vétérinaires, frais divers d'élevage, achat de litière et les comparer aux repères
- Concernant les services d'élevage. Leur coût est à analyser au regard des performances et des produits qu'ils procurent. A court terme, la suppression de certains d'entre eux peut apparaître comme une solution quand il y a des problèmes de trésorerie. Leur abandon peut sur le moyen et long terme, entraîner une dégradation des performances techniques et de l'efficience de l'atelier.
- Analyser ce qui se cache derrière le poste « frais vétérinaires, prévention exagérée ou situation sanitaire dégradée, les traitements et vaccinations préventifs et systématiques sont ils toujours justifiés ? Autour de la mise bas, mortalité, pathologies ? Autour du parasitisme : problèmes récurrents ?
- Concernant les frais de reproduction, Les frais engagés pour le désaisonnement et le groupement des mises bas (traitements hormonaux, inséminations) sont-ils justifiés compte tenu des résultats ?
- Concernant les achats de litière : analyser si marges de manœuvre sur les quantités consommées et le prix unitaire,
- Concernant les autres frais d'élevage, attention au dérapage sur les postes « produits d'hygiène » et « petit matériel d'élevage ».

**Améliorer le poste frais d'élevage**

- Optimiser la conduite de la reproduction
- Raisonner les pratiques sanitaires : maîtrise de l'ambiance des bâtiments (ventilation suffisante, paillage adapté...), pratiques de prévention vaccinales raisonnées en fonction des risques spécifiques à l'élevage, gestion préventive du parasitisme pour les élevages au pâturage
- Achat litière : baisser la consommation, raisonner l'autonomie, diversifier la litière...

## Sensibilité à la conjoncture ...

Le poste « frais d'élevage » est sensible à :

- L'inflation sur les produits et services d'élevage
- La volatilité du prix de la paille en année de sécheresse
- Des crises sanitaires entraînant des mesures réglementaires de prévention

## CONTACTS

**Inosys - Réseaux d'élevage caprin**

**Nicole Bossis**  
 Bretagne, Pays de la Loire, Poitou-Charentes, Centre, Limousin  
 Tél. : 05 49 44 74 94  
 Fax : 05 49 46 79 05  
 @ : [nicole.bossis@idele.fr](mailto:nicole.bossis@idele.fr)

**Emmanuelle Caramelle-Holtz**  
 Aquitaine, Midi-Pyrénées  
 Tél. : 05 61 75 44 36  
 Fax : 05 61 73 85 91  
 @ : [emmanuelle.holtz@idele.fr](mailto:emmanuelle.holtz@idele.fr)

**Catherine de Boissieu**  
 Aquitaine, Midi-Pyrénées  
 Tél. : 05 61 75 48 30  
 Fax : 05 61 73 85 91  
[catherine.deboissieu@idele.fr](mailto:catherine.deboissieu@idele.fr)

**Christine Guinamard**  
 Provence-Alpes-Côte d'Azur, Languedoc-Roussillon, Rhône-Alpes, Bourgogne, Auvergne  
 Tél. : 04 92 72 32 08  
 Fax : 04 92 72 73 13  
 @ : [christine.guinamard@idele.fr](mailto:christine.guinamard@idele.fr)

### INOSYS - RÉSEAUX D'ÉLEVAGE

Un dispositif partenarial associant des éleveurs et des ingénieurs de l'Institut de l'Élevage et des Chambres d'agriculture pour produire des références sur les systèmes d'élevages.

### LES PARTENAIRES FINANCIERS

Ce document a été mis à jour dans le cadre d'une action financée par FranceAgriMer et par le Ministère de l'Alimentation, de l'Agriculture et de la Pêche (CasDAR).



**Août 2014**